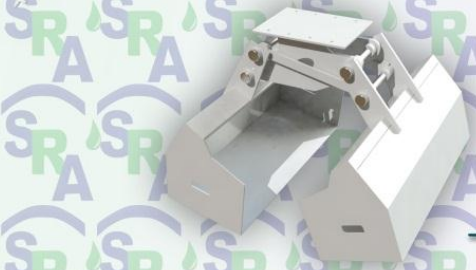


Giro de 110°, 55° para cada lado

Brazo de tres articulaciones con acople rapido de cabezales, y capacidad de carga de 500kg. Profundidad de alcance de 4.5mts. Tres pistones, uno para cada articulacion.



Propela tipo fuera de borda de 15" de diámetro y tres aspas. A 800 RPM y torque de 40 lb/ft.



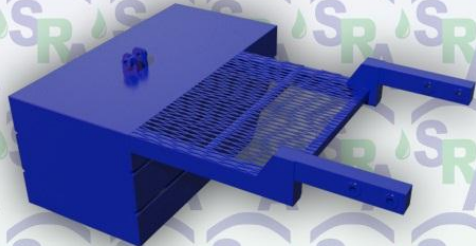
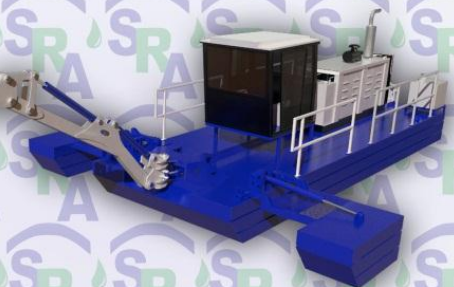
Cabezal Clam cerrado para extracción e lodos, rocas, malezas acuaticas sumergibles y flotantes, (lirio, tule flotante y enraizado, troncos, basura, llantas, botellas, plásticos, etc.) Abre y cierra hidraulicamente.



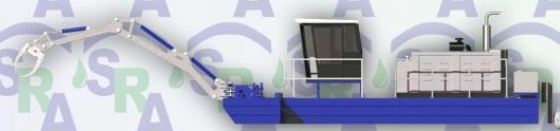
Clam Peine Simple para afine.



Cabezal Peines Abatibles para extracción de malezas acuáticas sumergibles y flotantes, (lirio, tule flotante y enraizado, etc.) Abre y cierra hidraulicamente.



Flotador estabilizador lateral, abatible hidraulicamente.



Cabina cerrada



Estabilizador de zanco abatible



Cabina cerrada